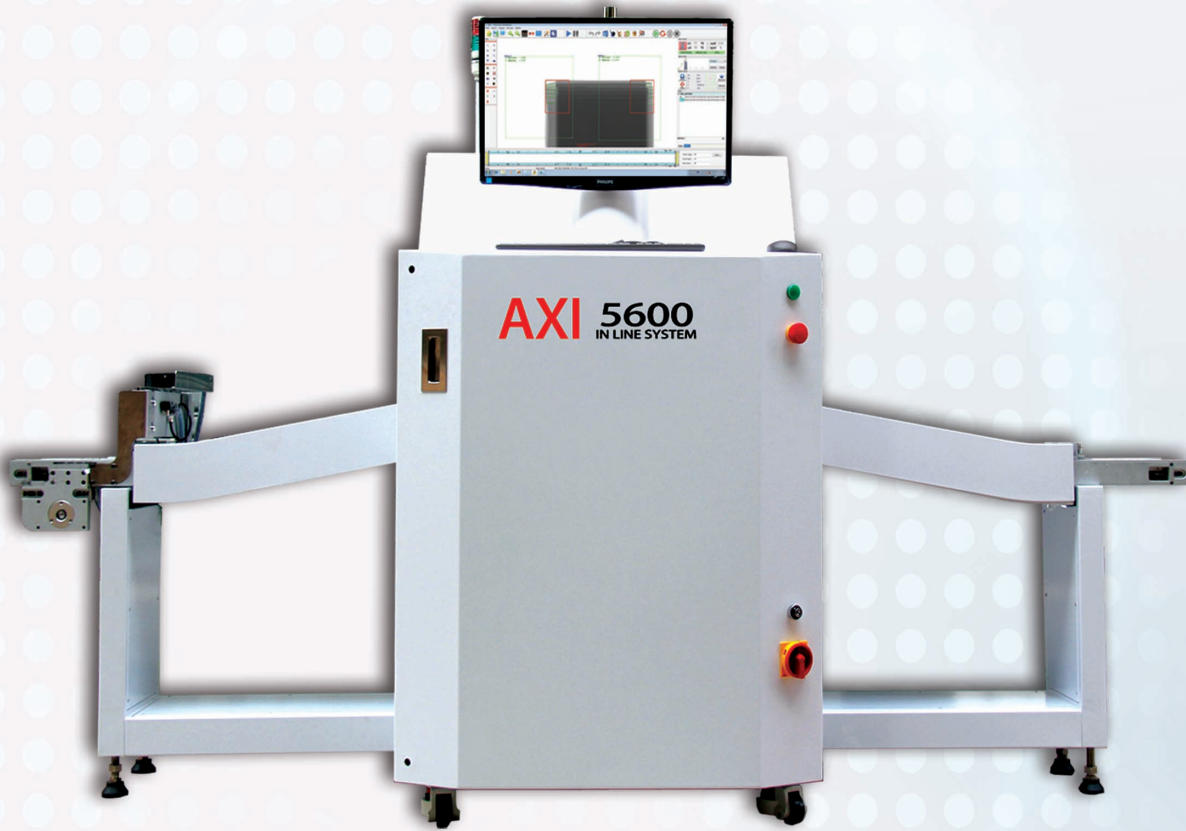


# X-RAY 锂电池安全检测设备

## AXI 5600

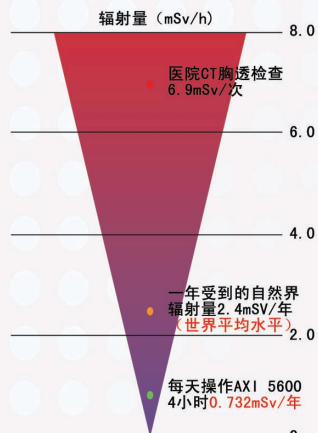
在线锂聚合物电池检测系统。采用Scienscope独创的平行光检测方式，样品图像无错叠，超快的检测速度，精准的不良分析。Scienscope为您提供这样一款高效率的无损检测设备。



### 安全 稳定

#### X射线照射时的泄漏量低于0.5uSv/h

整机采用无缝焊接铅板连接技术，使操作人员一年所受辐射量低于自然环境中受辐射量的三分之一（美国FDA安全证书号：0710198）



操作者每天使用AXI 5600设备4个小时：

$$0.5\text{uSv/h} \times 4\text{h} \times 365\text{天} = 0.732\text{mSv}$$



紧急开关



斜坡进料轨道

#### 斜坡进料轨道

入料口采用斜坡轨道设计，有效的防止了X光的泄露，而且也保证了产线的快速性

#### 急停开关

紧急情况按下急停开关，可快速切断供系统。

#### 光管自动保护功能

设备无操作动作5分钟后，X光管自动关闭进入保护状态。

#### 机械保护功能

设备任何门窗一旦开启，设备立刻进入停机保护状态，任何操作均无法进行

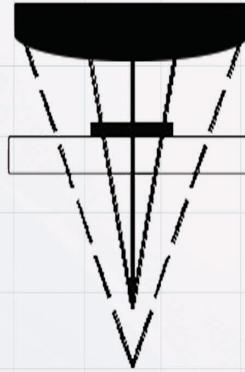
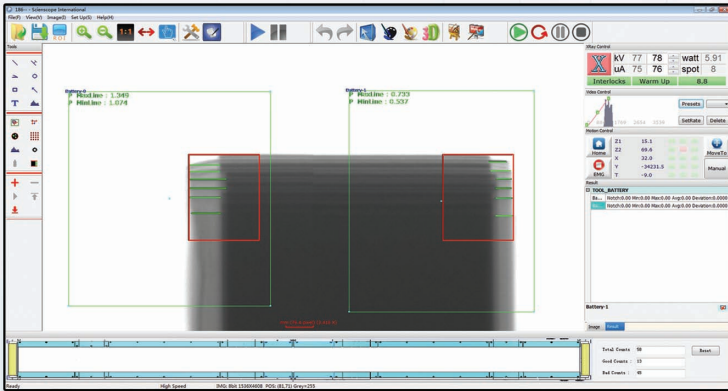
美国原产X射线辐射测量仪，可为客户进行辐射泄露测试。

# 功能 特点

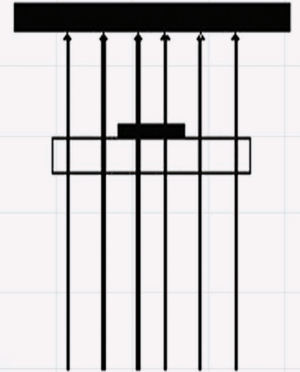
## [平行光成像]

线批量性生产检测)

Sciencescope独创平行光光管（平行光投影，图像无畸变终生免维护，适用于流水线批量性生产检测）

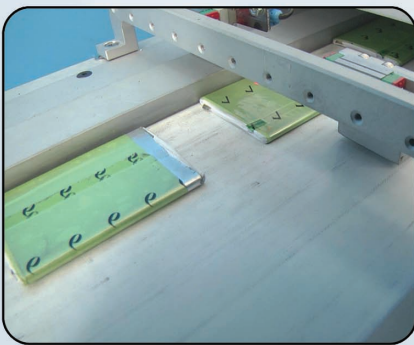


其他品牌光管成像

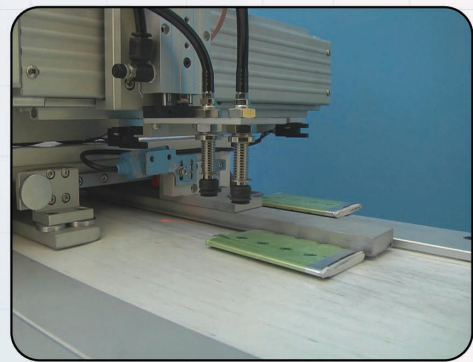


Sciencescope平行光光管成像

高速皮带传输送料 直接连接生产线，无需另用夹具对齐，操作简单方便，自动完成电池检测。



自动分料系统 对于检测系统判定的NG产品，通过自动分料系统分离出生产线。



## 设备规格

项目		内容
型号		AXI 5600
适用领域		锂聚合物电池
探测器	灰度值	64 bit
	分辨率	1.3Meg
X-RAY 发射管	类型	善思独创电池检测平行光光管 5um
	最大管电压	90kV
	最大管电流	0.25mA
机种规格	外形尺寸	2800mm(L) × 1180mm(W) × 1500mm(H)
	皮带宽度	110mm
	操作系统	Win 7 (研华工控主机 24"LCD屏)
	电源电压	单相：220 ~ 240V ( ±10% )
	设备重量	800kg
	保修	整机保修一年 ( 人为或不可抗力损坏不保修 )